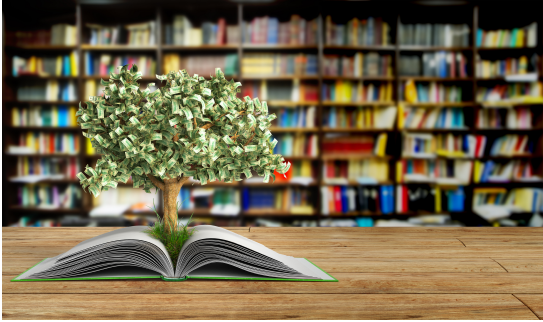


Conti alla Rovescia - Le iniziative per il mese dell'educazione finanziaria

LINK: <https://financialounge.repubblica.it/azienda/financialounge/video/conti-alla-rovescia-educazione-finanziaria/>



i d = " p o s t - 1 4 6 1 5 2 "
class="post-146152 video
type-video status-publish
has-post-thumbnail hentry
tag-claudia-segre tag-conti-
alla-rovescia tag-
educazione-finanziaria tag-
global-thinking-foundation
aziende-financialounge
categorie_video_opzioni-
m o s t r a - i n - h p
categorie_video_opzioni-
radio"> Conti alla Rovescia
- Le iniziative per il mese
dell'educazione finanziaria
Claudia Segre, presidente di
Global Thinking Foundation,
spiega ai nostri microfoni le
tematiche che verranno
trattate durante il mese
dedicato all'educazione
finanziaria. di Redazione 26
Settembre 2019 Iscriviti
alle nostre newsletter e
resta sempre aggiornato su
economia, finanza e
risparmio Email Dichiaro di
aver preso visione
dell'#Informativa Privacy#,
di essere maggiorenne e di
autorizzare l'uso dei miei
dati in conformità alla
stessa ed al d.lgs 196/2003
REGISTRATI