

Per una alfabetizzazione finanziaria a 360°

È l'obiettivo di **Global Thinking Foundation**, nata nel 2016 su iniziativa di **Claudia Segre**, che supporta l'istruzione di qualità, l'uguaglianza di genere, il lavoro dignitoso e la crescita economica

Sostenere, patrocinare e organizzare iniziative e progetti che abbiano come obiettivo l'alfabetizzazione finanziaria rivolta essenzialmente a soggetti indigenti e alle fasce deboli della società. È questo l'intento di **Global Thinking Foundation**, nata nel 2016 su iniziativa di **Claudia Segre**. "La nostra mission", spiega la stessa Segre, che è presidente della fondazione, "è promuovere una cultura di cittadinanza economica tra studenti meno abbienti, famiglie e risparmiatori, sostenendo i Global Goals dell'Agenda 2030 delle Nazioni Unite". Nello specifico, **Global Thinking Foundation** supporta l'istruzione di qualità, con borse di

I numeri sulle attività della Fondazione



51 borse di studio di cui il 53% a studenti meno abbienti



64 eventi



15.850 partecipanti



150mila copie del Glossario di educazione finanziaria



8.500 copie della Guida contro la violenza economica

studio e premia studenti meritevoli e meno abbienti, l'uguaglianza di genere, attraverso corsi di educazione finanziaria dedicati alle donne, e il lavoro dignitoso e crescita economica, grazie a progetti volti all'inclusione sociale ed economica di ogni cittadino, con la collaborazione di istituzioni ed enti privati.

Più cultura finanziaria

Una delle iniziative di maggior successo di **Global Thinking Foundation** è sicuramente **D² - Donne al Quadrato**. Si tratta di un

progetto volto a rendere le persone maggiormente consapevoli dei propri risparmi, il cui percorso didattico si basa su attività formative e di mentorship, per le quali è stata creata una task force di donne volontarie che svolgono attività di formazione gratuita con certificazione Aief (Associazione italiana educatori finanziari). "Ci impegniamo in attività formative a supporto delle donne in isolamento economico, per renderle partecipi della crescita del nostro paese", dice Segre. "In questo contesto, si inserisce **Donne al Quadrato**, che coinvolge





Il progetto **Donne al Quadrato**



1.250 donne incontrate



16 comuni d'Italia in cui si svolgono i corsi



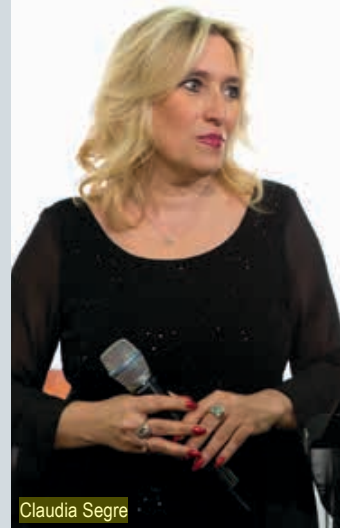
650 ore di formazione

un team di circa 40 donne di valore e di grande esperienza che hanno incontrato circa 1.250 donne in tutta Italia, da Nord a Sud." Il progetto, che ha preso il via nell'ottobre 2017, è rivolto anche agli adulti in generale e, dal mese di giugno 2018, è stato esteso anche a collaborazioni su target specifici quali studenti universitari, anziani e insegnanti. I corsi vengono svolti da marzo a giugno e da settembre a novembre, seguendo il calendario scolastico. Il progetto ha inoltre ottenuto il premio Pubblica Amministrazione 2018 tra i primi 10 su oltre 300 progetti presentati.

Inclusione sociale per il Sud

Un altro ambito di intervento della **Global Thinking Foundation** è il Sud Italia. Secondo il rapporto Svimez 2019 sul Mezzogiorno, la frattura tra Nord e Sud del paese è sempre più evidente: dall'emigrazione verso il Nord, allo

spopolamento dei centri più piccoli, sino alla fuga dei laureati all'estero. Il gap di opportunità lavorative rispetto ad altre aree del paese e i dati recessivi per il Sud sono un'evidenza inaccettabile. Estremamente grave è il livello di occupazione femminile nel Mezzogiorno: ferma al solo 35,4% contro il 62,7% del Centro-Nord e il 67,4% nei Paesi dell'Unione Europea. Per questi motivi, la Fondazione ha sviluppato una serie di iniziative e progettualità digitali, gratuite e a disposizione della cittadinanza adulta, che hanno l'obiettivo di rendere più consapevoli le famiglie e le donne delle proprie potenzialità economico-finanziarie, per supportarle successivamente nella pianificazione consapevole dei propri progetti di vita. Una tra queste è il Programma Focus Sud 2019-2021, nato il 5 ottobre 2018 a Catania, che raggruppa una serie di attività che si svolgeranno



Claudia Segre



Ci impegniamo in attività formative a supporto delle donne in isolamento economico, per renderle partecipi della crescita del nostro paese. In questo contesto si inserisce il nostro progetto **Donne al Quadrato**"

in Puglia, Basilicata, Abruzzo, Molise, Calabria, Campania, Sicilia e Sardegna abbracciando le tematiche di educazione finanziaria inserite negli obiettivi di sostenibilità economica dell'Agenda 2030. Per **Global Thinking Foundation** questa è un'occasione importante per contrastare le situazioni di povertà educativa favorendo l'empowerment, inteso come rafforzamento, responsabilizzazione e consapevolezza e per ridurre il differenziale di conoscenza nelle competenze economico-finanziarie che rimane ancora molto diffuso nel nostro Paese, soprattutto al Sud.

